

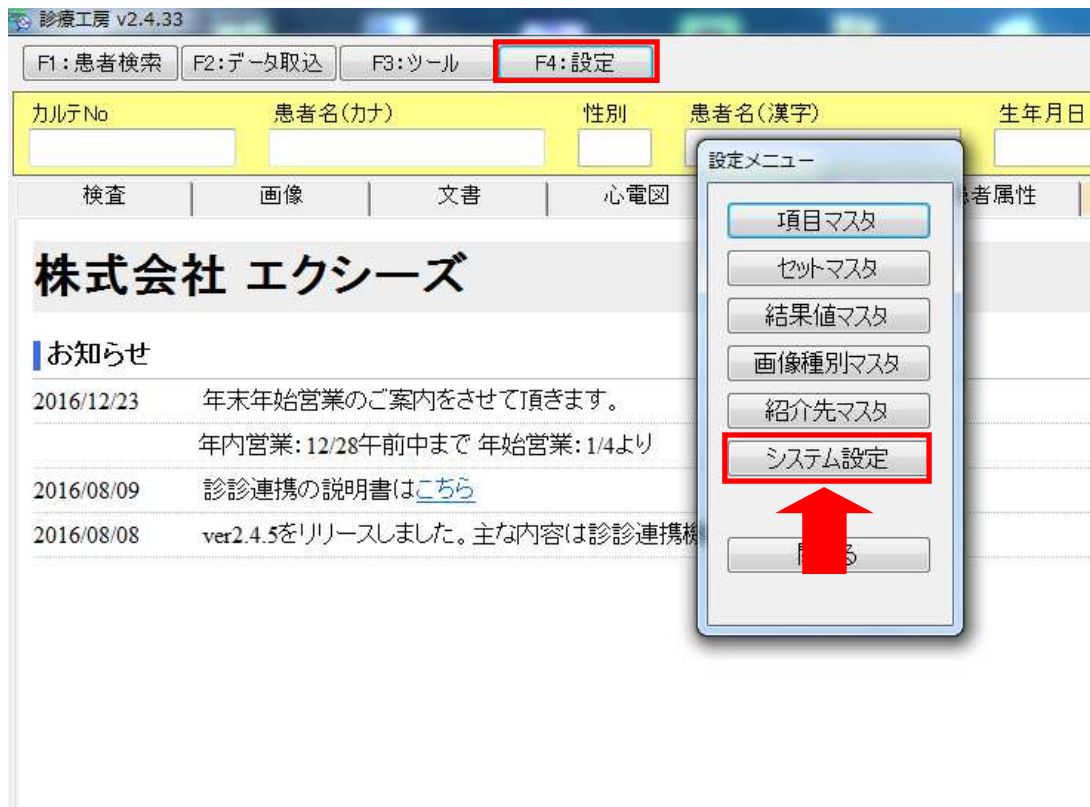
診診連携設定手順書

2017/03/08
株式会社エクシース

① 診療工房本体の起動



② システム設定に移動



③ 病院情報タブ

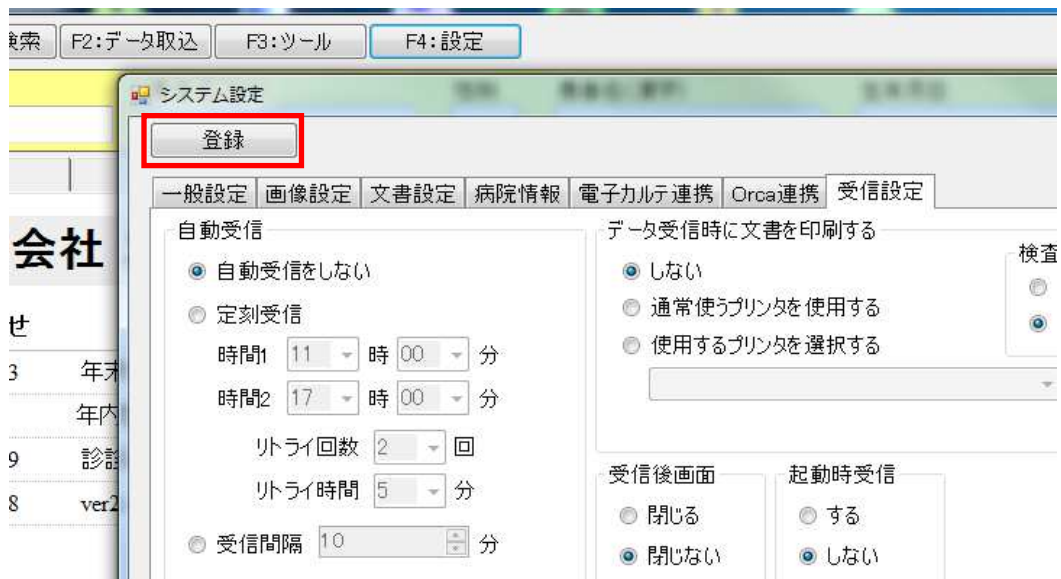
診診連携送信プログラムをスタートアップ登録にチェックを入れる。

④ 受信設定タブ

データ受信時に文書を印刷する

通常使うプリンタを使用する または 使用するプリンタを選択する に設定。

⑤ 登録



最後に左上の登録ボタンを押下。

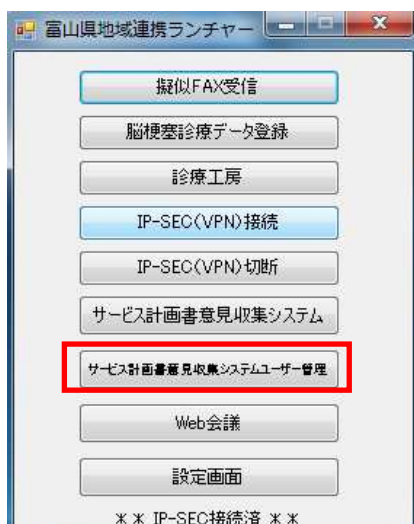
⑥ パソコンを再起動してください。

⑦ 地域連携ランチャー起動



デスクトップにショートカットが無い場合
C:¥Program Files (x86)¥ShinryoKobo¥lanchar¥
富山県地域連携ランチャー.exe

⑧ サービス計画書意見収集システムユーザー管理起動



サービス計画書意見収集システム【ユーザー管理画面】 施設名: テスト医院

再読込
新規登録 ←

ユーザー	パスワード	名前	職種
test01		たてやま医師	担当者
test03		てすと03	ケアマネ
		IKE	ケアマネ

⑨ ユーザー登録

ユーザー	<input type="text"/>	ユーザー：半角英数
パスワード	<input type="text"/>	パスワード：半角英数
表示名	<input type="text"/>	表示名：お名前 例) たてやま 太郎
区分	担当者 ▼	区分：担当者

新規登録 ←

※ もし下図の様な画面になった場合は別のユーザーIDを入力して下さい。

※ ユーザーIDが重複しています。別のユーザーIDを入力して下さい。

ユーザー	<input type="text"/>
パスワード	<input type="text"/>
表示名	<input type="text"/>
区分	ケアマネ ▼

新規登録